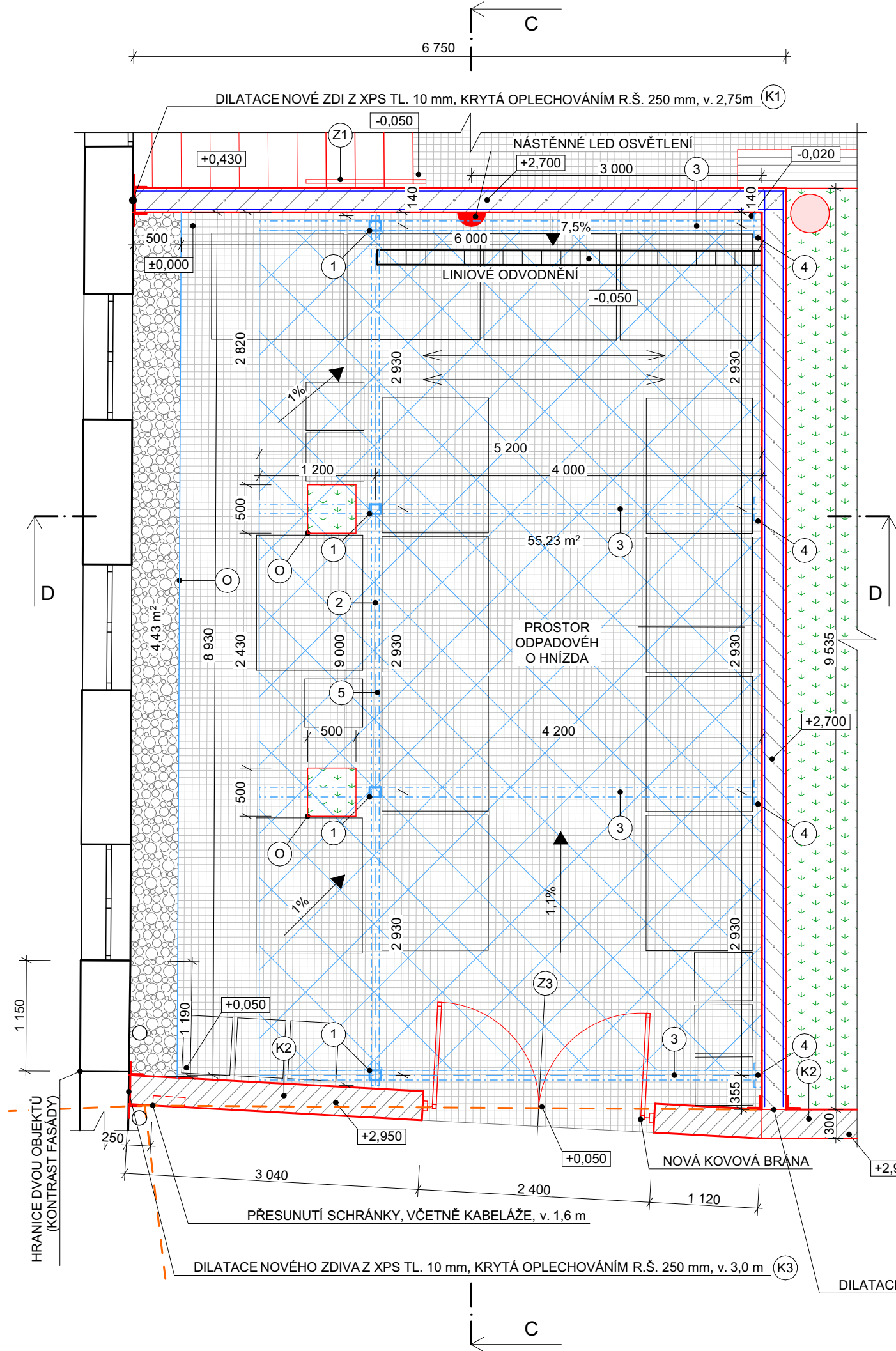
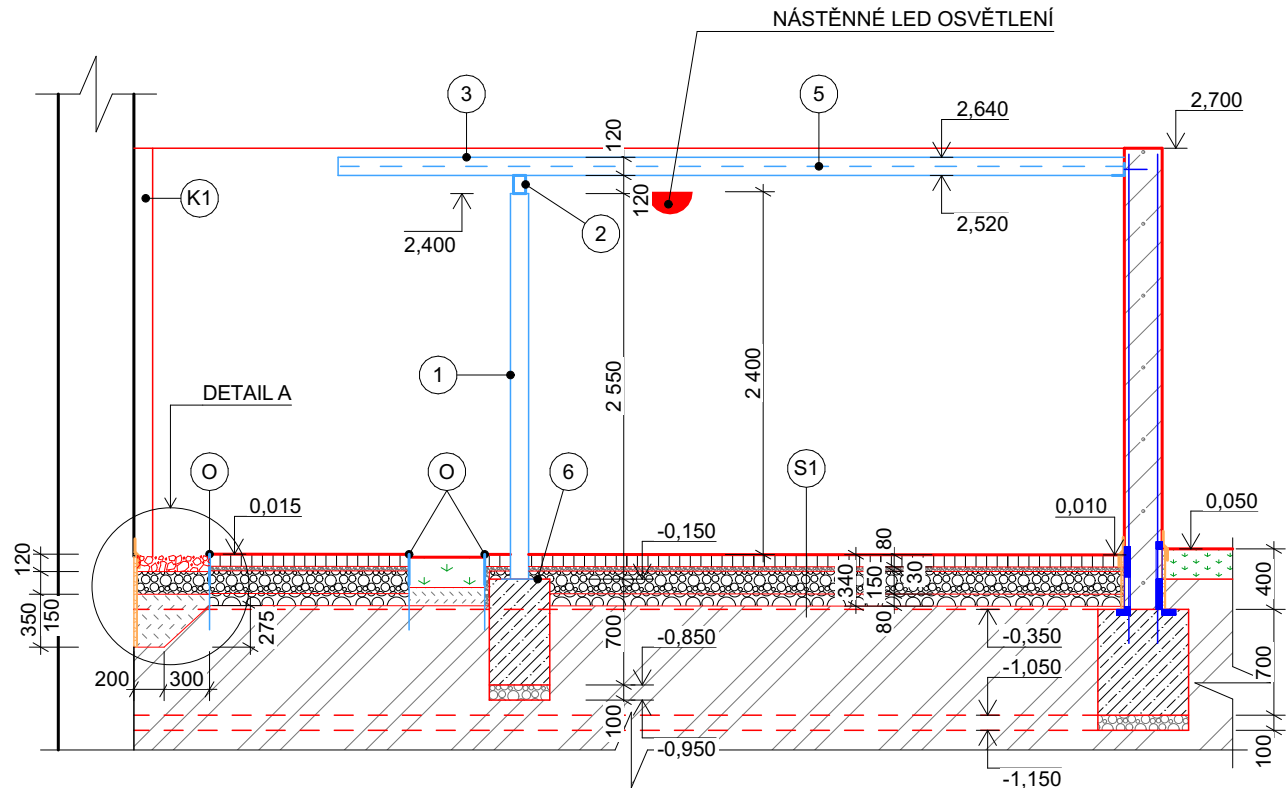


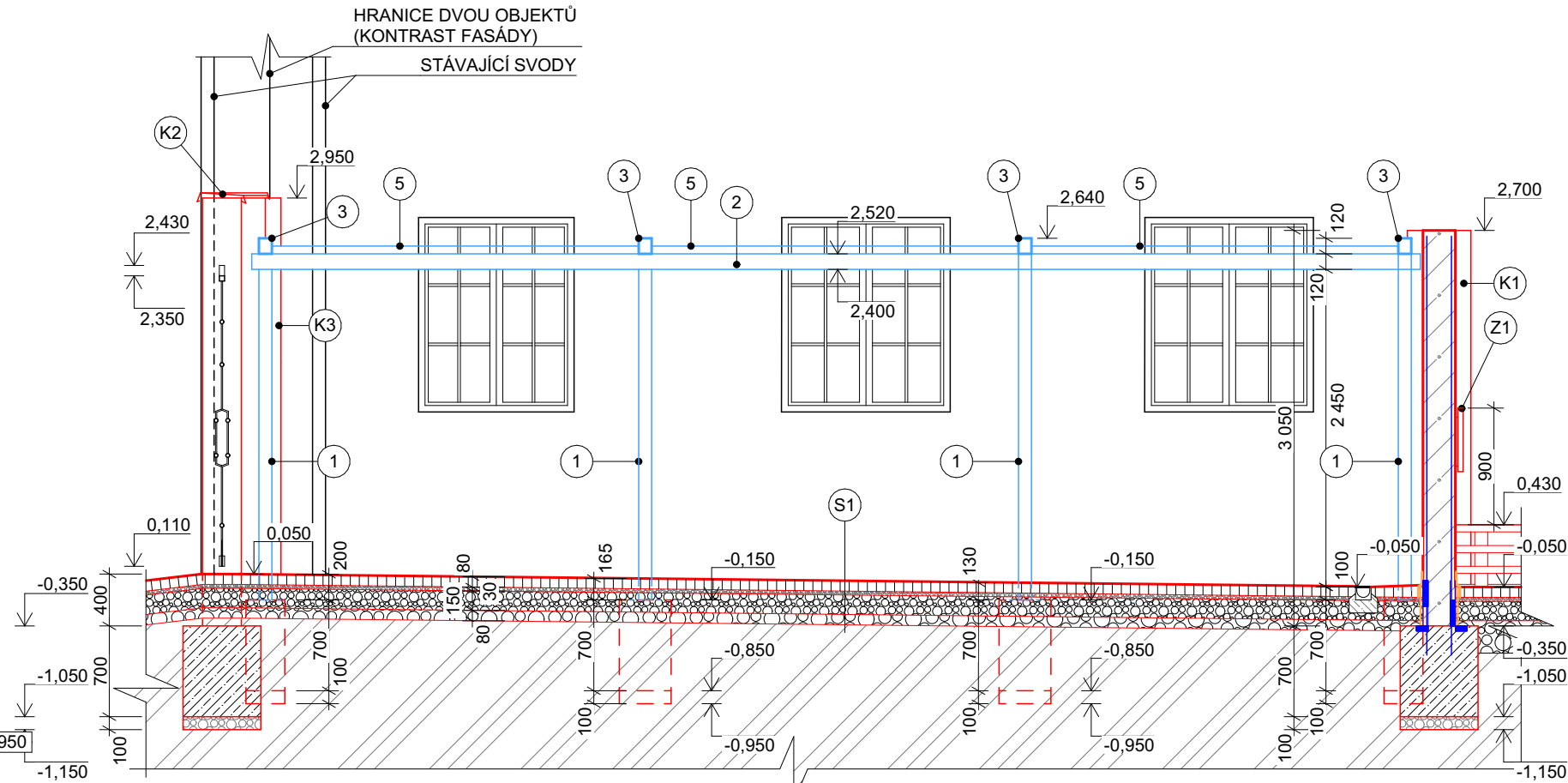
PŮDORYS ODPADOVÉHO HNÍZDA:



ŘEZ D-D:



ŘEZ C-C:



PROSTOR ODPADOVÉHO HNÍZDA 1:50

VÝPIS MATERIÁLU :

OZN	PRŮŘEZ, POPIS	KS	DĚLKA M (m2)		VÁHA KG	
			1 KS	CELKEM	1 m (m²)	CELKEM
1	JEKL 100x120x5 (SLOUPEK)	4	2,550	10,200	15,98	172,59
2	JEKL 80x120x4 (PRŮVLAK)	1	9,000	9,000	12,30	110,70
3	JEKL 100x120x5 (NOSNÍK)	4	5,200	20,800	15,98	332,39
4	L-ÚHELNIK 80x80x6	4	0,250	1,000	7,34	7,34
5	NEREZ. LANKOVÁ SÍŤ, OKO 60x104, Ø2 mm	-	45,19 m²	45,19 m²	0,75	33,90
6	P8 240x240 mm	4	0,058 m²	0,232 m²	64,00	14,85
HMOTNOST CELKEM (KG)					671,77 KG	
PROŘEZ 5% (KG)					33,59 KG	
HMOTNOST CELKEM + PROŘEZ (KG)					705,36 KG	

+ KOTEVNÍ PRVKY
- KONSTRUKCE BUDE MONTOVANÁ, ŽÁROVĚ ZINKOVANÁ
- VÝROBNÍ DOKUMENTACI OCELOVÉ KONSTRUKCE ZPRACUJE DODAVATEL PŘI REALIZACI

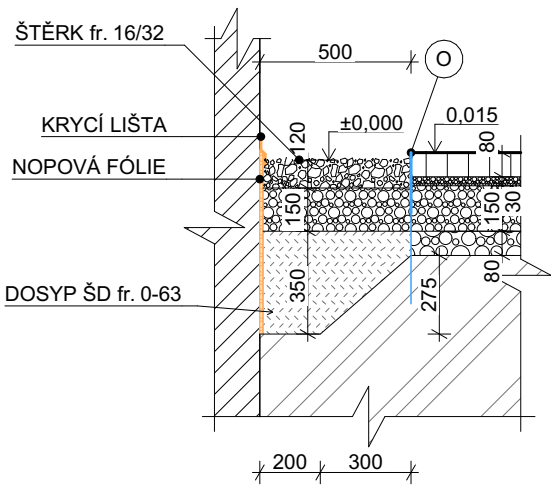
LEGENDA:

- STÁVAJÍCÍ KONSTRUKCE
- HRANICE POZEMKŮ INVESTORA V ROHU OBJEKTU ODPADOVÉHO HNÍZDA
- NOVÉ ZDIVO ODPADOVÉHO HNÍZDA Z PLNÝCH PÁLENÝCH CIHEL tl. 300 mm, OMÍTNUTÉ - BÍLÁ RESP. SVĚTLÉ ŠEDÁ BARVA, ZAKONČENÉ OPLECHOVÁNÍM
- NOVÉ ZDIVO Z MONOLITICKÉHO POHLEDOVÉHO ŽELEZOBETONU, BETON C25/30-XC2-XF1, VÝZTUŽ B500, OBOUSTRANNÁ KARI SÍŤ 8/200x8/200 mm, KRYTÍ 30 mm - SOUČÁSTÍ VÝROBNÍ DOKUMENTACE ZHOTOVITELE
- PLOCHA BUDOUCÍ ZELENĚ - VÝMĚNA ZEMINY DO HLUBKY 800 mm POD BUDOUCÍ VÝŠKŮ Ú.T. - NOVÁ ZEMINA BUDE OHUMUSOVANÁ VRSTVA ORNICE
- ŽULOVÉ KOSTKY 4-6 cm, KLADENY DO ŘÁDKU- SMĚR ŘÁDKOVÁNÍ URČUJÍ ŠIPKY V JEDNOTLIVÝCH ČÁSTECH PLOCH
- OKAPOVÝ CHODNÍK - LEMOVÁN OCELOVOU PLOTNOU (V NIVELETĚ), VYSYPÁN ŠTĚRKEM FRAKCE 16/32 mm
- NOPOVÁ FÓLIE LEMUJÍCÍ STÁVAJÍCÍ I NOVÉ KONSTRUKCE DO ÚROVNĚ 600 mm POD UPRAVENÝ TERÉN, PŘÍPADNĚ PO HORNÍ ÚROVĚŇ ZÁKLADOVÉHO PASU, FÓLIE BUDE ZAKONČENA KRYCÍ LIŠTOU
- NÁTĚR SKRYTÉ ČÁSTI KONSTRUKCE TEKOUTOU HYDROIZOLACÍ S KRYTÍM POMOCÍ NOPOVÉ FÓLIE, Z DŮVODU BRÁNĚNÍ PŮSOBNÍ VODY NA KONSTRUKCI NAD ZÁKLADEM
- ZÁKLADY: BETON C20/25-XC2-XF1
PODSYP: HUTNĚNÁ VRSTVA ŠTĚRKODRTĚ fr. 0/32 mm tl. 100 mm
- ŽULOVÉ KOSTKY 4-6
LÓŽNÍ VRSTVA - FRAKCE 4-8 tl. 80 mm
DRENÁŽNÍ DRT - FRAKCE 8-16 tl. 30 mm
ŠTĚRKODRT - FRAKCE 16-32 tl. 150 mm
ROSTLÝ TERÉN 80 mm
- OPLECHOVÁNÍ DILATAČNÍ SPÁRY Z POZINKOVANÉHO LAKOVANÉHO PLECHU tl. 0,6 mm V ODSTÍNU ANTRACIT R.Š. 250 mm, VČETNĚ KOTVÍCÍCH PRVKŮ
- OPLECHOVÁNÍ ZDI ODPADOVÉHO HNÍZDA Z POZINKOVANÉHO LAKOVANÉHO PLECHU tl. 0,6 mm V ODSTÍNU ANTRACIT R.Š. 450 mm, VČETNĚ KOTVÍCÍCH PRVKŮ
- OPLECHOVÁNÍ DILATAČNÍ SPÁRY Z POZINKOVANÉHO LAKOVANÉHO PLECHU tl. 0,6 mm V ODSTÍNU ANTRACIT R.Š. 250 mm, VČETNĚ KOTVÍCÍCH PRVKŮ
- DĚLICÍ PÁSOVINA (NAHRAZUJÍCÍ OBRUBNÍKY) - tl. 8 mm, VÝŠKY 200 mm + SVISLÉ TRNY á 0,5m Z RORURU Ø12 mm, DL. 300 mm

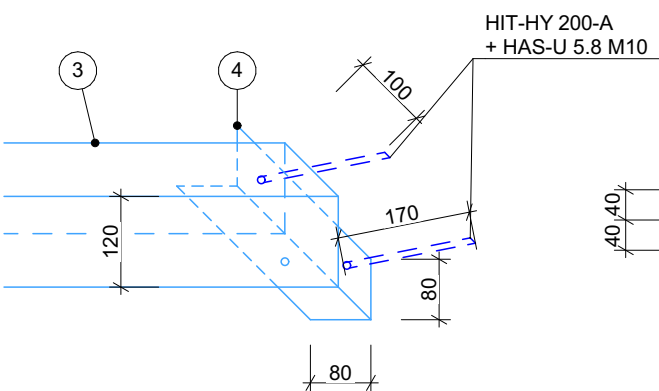
POZNÁMKA:

- VÝŠKOVĚ BUDE PLOCHA PROSTORU ODPADOVÉHO HNÍZDA NAVAZOVNATNA ULICI ŽEROTINOVA SE SVAHOVÁNÍM DO NOVĚ VZNIKLÉ VPUSTI
!!! TATO DOKUMENTACE NENÍ VÝROBNÍ DOKUMENTACÍ, TU SI ZPRACUJE ZHOTOVITEL PŘI REALIZACI !!!

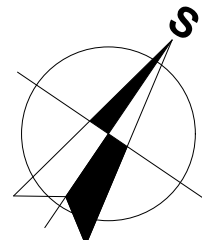
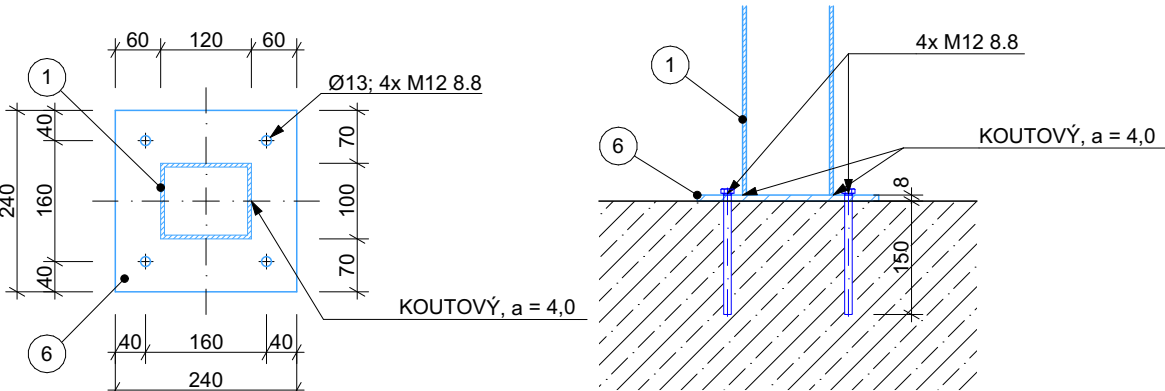
DETAIL A
1:25:



DETAIL KOTVENÍ DO ZDIVA
1:10



DETAIL KOTVENÍ DO PATKY
1:10



0,000 = 285,66 m n. m. (B. p. v.) - vstup do objektu č.p. 42

PROJEKTANT	Ing. TOMÁŠ MIČKA	<div>UniProjekt</div> projektční kancelář <div>Divadelní 849/8, 741 01 Nový Jičín</div> <div>Telefon: 556 701 746</div> <div>556 701 273</div> <div>E-mail: uniprjekt@uniprjekt-nj.cz</div>	VÝTIŠK ČÍSLO
KONTROLOVAL	Ing. DUŠAN GLOGAR		
HIP	Ing. DUŠAN GLOGAR		
INVESTOR	Město Nový Jičín, Masarykovo náměstí 1, Nový Jičín 741 01		
MÍSTO STAVBY	parc. č. st. 27, st. 28; k.ú.: Nový Jičín-město		
STAVBA	Revitalizace Laudonova nádvoří		STUPEŇ DOKUMENTACE DOKUMENTACE PRO PROVEDENÍ STAVBY
OBJEKT	SO 01 Nádvoří		ČÍS.ZAKÁZKY 23/2020
ČÁST	D.1.1 Architektonicko-stavební řešení D.1.1 b) Výkresová část		MĚŘÍTKO 1:50 DATUM 06/2023
NÁZEV VÝKRESU	PROSTOR ODPADOVÉHO HNÍZDA		FORMÁT 4 x A4 Č.VÝKR. 04